



# Concept Office - Warenwirtschaft





## Professionelle und leistungsfähige Auftragsabwicklung mit einfacher Bedienung

Mit Concept Office steht Ihnen die einzige Komplettlösung für die gesamte Bürobranche zur Verfügung. Von Büromöbeln über PBS bis hin zum Bereich Technik.

### Concept Office ist ein System für alles!

Der modulare Aufbau von Concept Office ermöglicht es Ihnen, das System auf Ihre speziellen Bedürfnisse "zuzuschneiden". Unterschiedliche Lizenzmodelle (Kauf, Miete, ASP etc.) bieten zusätzliche Flexibilität. Egal ob "Dreimann-Betrieb" oder Filialübergreifender Vollsortimenter -

### Concept Office ist ein System für alle!

Von der OFML-Integration im Möbelumfeld über die Datenverarbeitung unterschiedlichster Großanbieter im PBS-Bereich bis hin zur Integration von Kopierer-Preislisten sind keine Grenzen gesetzt. Abgerundet wird das System durch eine durchgängige Auftragsabwicklung, einen gesamtheitlichen Informationsfluss, elektronische Bestellabwicklung und die termingerechte Planung innerhalb des Auftragsprozesses.



Umfangreiche Datenverarbeitung



## Was ist Concept Office?

### Concept Office ...

- | ist eine moderne und sichere Technik auf Basis einer SQL-Datenbank
- | verfügt über eine benutzerfreundliche Windowsoberfläche
- | ist modular aufgebaut und kann individuell eingesetzt werden
- | ist Mehrmandantenfähig
- | hat eine Benutzerabhängige Rechteverwaltung
- | verfügt über ein umfassendes Druckmanagement zur Verwaltung und Steuerung mehrerer Drucker und Formulare
- | umfasst eine zentrale Dokumentenverwaltung
- | verfügt über umfangreiche Such- und Exportmöglichkeiten

## Übersicht der einzelnen Module:

### Neutral:

- | Angebots- und Vorgangsbearbeitung
- | Bestellwesen
- | Lager
- | Concept Active (CRM-System)
- | Webshop-Anbindung
- | Fibu-Schnittstellen (DATEV, KHK, etc.)
- | Archivierungs-Schnittstellen (Windream etc.)

### Möbel:

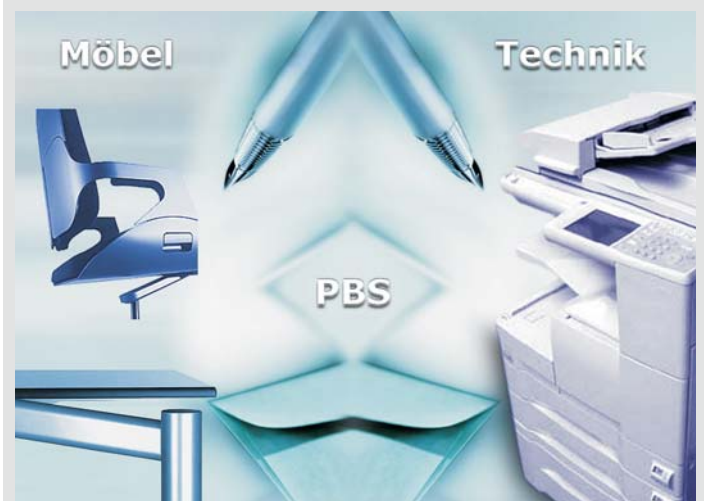
- | pCon.configurator (Datenanbindung)
- | pCon.basket (Datenintegration)
- | Concept EDI (OEX-Bestellabwicklung)
- | Concept DWG (Zeichnungsverwaltung für BüroCAD MP)
- | Concept WEB (Großkundenabwicklung, Shopsystem)

### PBS:

- | Concept Cash (Kasse)
- | Buch (Libri, VLB)
- | EDI-Schnittstelle
- | Concept Exchange
  - Soennecken Schnittstelle
  - PBSeasy-Schnittstelle
  - Spicers-Schnittstelle
  - ALKA-Schnittstelle
  - Büroring-Schnittstelle

### Technik:

- | Maschinenbuch
- | Vertragsabrechnung
- | Werkstattabrechnung
- | Concept Call



*Geschäftsfelderübergreifende Warenwirtschaft*





# Geschäftsbereich Möbel

## Möbel

Was unterscheidet Concept Office von anderen Warenwirtschaftssystemen, die auf dem Markt existieren? Concept Office ist nicht für die breite Masse, sondern nahezu ausschließlich für die komplette Bürobranche konstruiert. Im System stecken bereits über 10 Jahre an Erfahrung und Branchen-Know-how.

### Concept Office ist anders!

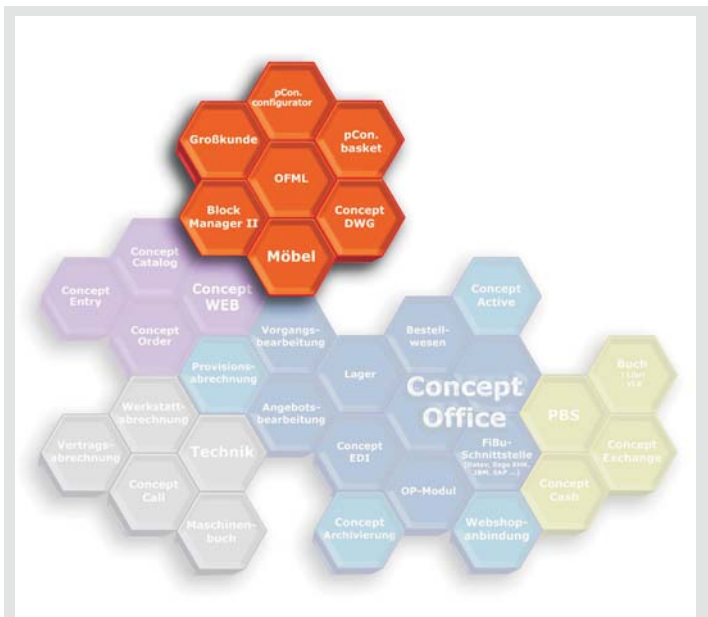
Im Dialog mit Büromöbelherstellern und dem Fachhandel unterziehen wir das System einer ständigen Weiterentwicklung um den wachsenden Marktanforderungen gerecht zu werden. Zudem ist Concept Office geradezu darauf ausgelegt OFML-Herstellerdaten zu verarbeiten, während Konkurrenzsysteme mühsam versuchen dies über eine Schnittstelle zu ermöglichen.

### Concept Office ist anpassungsfähig!

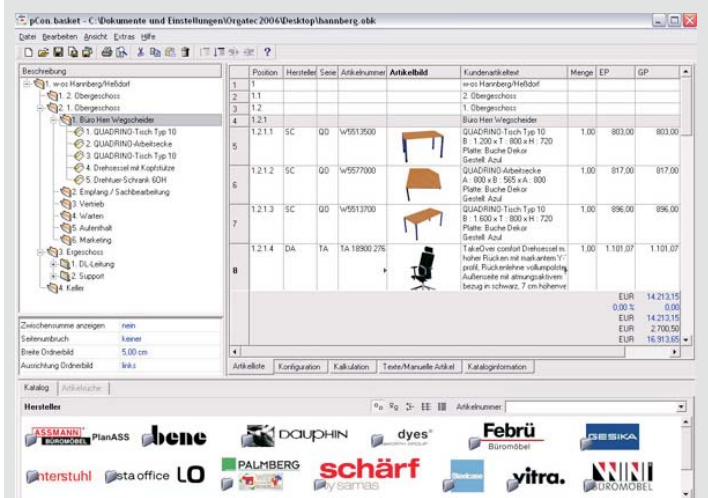
- Sie sind ein kleiner Fachhändler, der über drei Mitarbeiter verfügt und sich eben erst selbständig gemacht hat und suchen ein passendes System? Kein Problem, Concept Office ist für Sie die perfekte und bezahlbare Lösung.
- Sie haben sich weiterentwickelt und sind nun ein mittelgroßes Fachhandelshaus mit einem Mitarbeiterstamm von 30 Personen? Kein Problem, Concept Office wächst mit und wird Ihren Ansprüchen gerecht!
- Sie wachsen weiter und sind nun ein großer Vollsortimenter mit mehreren Filialen? Auch hier lässt Sie Concept Office nicht im Stich!
- Ihr Hersteller bietet Ihnen die Möglichkeit der elektronischen Bestellung? Ihr Großkunde erwartet von Ihnen einen Möbelkatalog, der sich in sein Marktplatzsystem integrieren lässt? Was auch geschieht - Concept Office ist ein treuer Begleiter, der sich allen Situationen anpassen kann.

## Ihre Vorteile auf einen Blick:

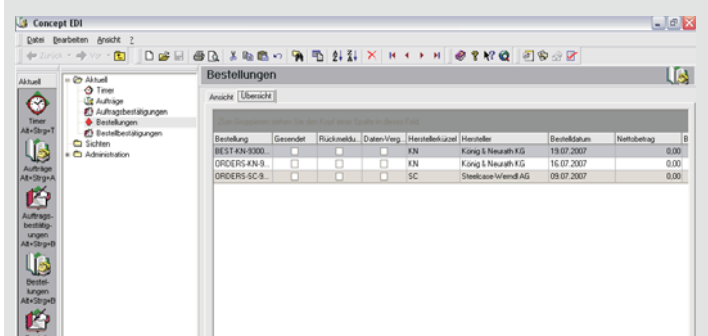
- Umfangreiches Warenwirtschaftssystem, das auf Ihre Branche und Ihre Bedürfnisse zugeschnitten ist
- Die Programme pCon.basket und der pCon.configurator sind integriert und sorgen für eine schnelle und komfortable Positionsverarbeitung Ihrer OFML-Herstellerdaten
- Es können beliebig viele Abschlagsrechnungen erstellt werden. Diese können über Absolutbeträge oder prozentuale Abschläge erfolgen.
- Lagerartikel lassen sich mit dem pCon.configurator, oder mit dem OFML Basket anlegen. Zudem ist es möglich Konfigurationen (Stücklisten) anzulegen und diese dann in einen Auftrag zu übernehmen.
- Elektronische Bestellungen bei Ihren Herstellern sind möglich
- Ständige Anpassung der Software an die aktuellen Marktgegebenheiten



Geschäftsbereich Möbel: Mehr geht nicht mit OFML



OFML Basket



Concept EDI



## PBS - Papier, Büro, Schreibwaren

Sie sind im Geschäftsbereich Bübedarf / PBS tätig und suchen ein passendes System, dass Sie bei Ihrer täglichen Arbeit unterstützt? Dann ist Concept Office das Richtige für Sie. Egal ob Kassenlösung, Schnittstellen zu Großhändlern oder als gesamtheitliches Warenwirtschaftssystem - Concept Office ermöglicht Ihnen alles. Sie haben noch einen weiteren Geschäftsbereich - z. B. Möbel oder Technik? Um so besser, denn dann kann Concept Office erst seine ganzheitlichen Fähigkeiten nutzen.

## PBS - Module

### Concept Cash

- | Die Kassenlösung Concept Cash ist in Concept Office integriert und auf Standardhardware (Pcs, Drucker, Scanner, Tastaturen, Schubladen, Fernanzeigen) ausgerichtet
- | Strecken- und Ladenkonditionen an der Kasse
- | Bestellungen an der Kasse
- | Lieferschein und Rechnung an der Kasse
- | Einnahmen aus offenen Posten an der Kasse

### Weitere Merkmale:

- | Kassenstatistik, Bon parken, Bondruckwiederholung, Kassenabschöpfung, mehrere Zahlungsmittel, Kassenabschluss, Gutscheilverkauf/-abwicklung, Kundenkartenverwaltung, Kassenfrequenzanalyse, Skonti und Rabatte

### Buch

Concept Office unterstützt folgende Bücherdienste

- | Libri
- | VLB (Verzeichnis lieferbarer Bücher)

### Concept Exchange

Das Modul 'Concept Exchange' fungiert als Schnittstelle zu Großhändlern für Artikeltausch, Bestellausgabe, Übernahme von Kundenbestellungen und Übergabe von Nettopreisen.

### Anbindung an alle bekannten Einkaufsverbände:

- | Soennecken, PBS|easy, ALKA, Spicers, Büroring, Waser, ecomedia

## Ihre Vorteile auf einen Blick:

- | Bestellvorschläge anhand von statischen und dynamischen Bestandsangaben / Warenbewegungen
- | Beliebige Anzahl von Preiskatalogen
- | Beliebige Anzahl von Lieferanten pro Artikel
- | Automatische Verwaltung von Mengeneinheiten
- | EK-Analyse
- | Vorgelagerter Artikelstamm für elektronische Preislisten
- | Lagerverwaltung (Beliebig viele Läger, Inventur)
- | Angebotskalkulation anhand von unterschiedlichen Preiskatalogen per Knopfdruck
- | Ca. 20 angebundene Finanzbuchhaltungen



*Geschäftsbereich PBS: Alles für den Bübedarf*



## Technik

Der Geschäftsbereich Technik bzw. Technischer Kundendienst stellt die dritte und letzte Säule der Bürobranche dar. Somit können alle relevanten Bereiche mit einem System verwaltet werden.

### Der Bereich Technik umfasst folgende Module:

- | Concept Call
- | Werkstattabrechnung
- | Vertragsabrechnung
- | Maschinenbuch

## Funktionen (Auszüge)

### Serviceaufträge:

- | Automatische Erkennung von Vertragsleistungen
- | Maschinenstandortverwaltung
- | Technikerfahrzeuge als Lager mit Umbuchungsvorschläge
- | Abruf von Verbrauchsmaterialien / Ersatzteile / Zubehör der betreffenden Maschine

### Vertragsabrechnung:

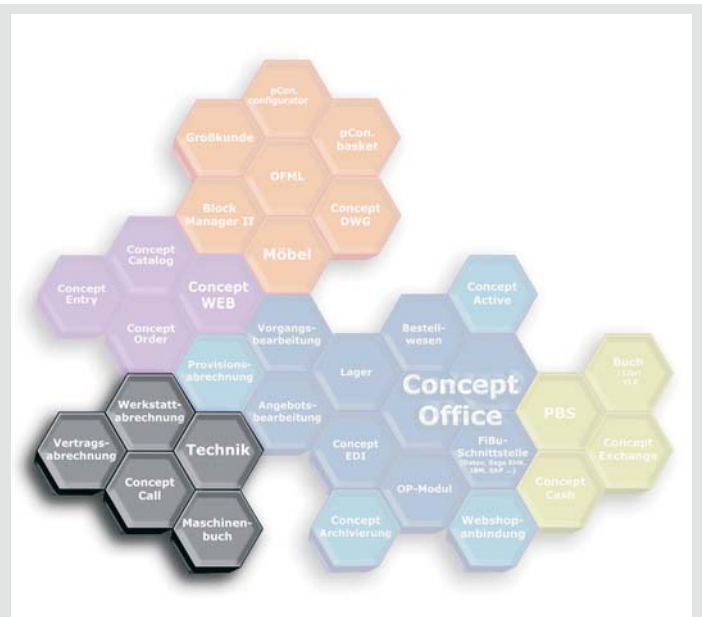
- | Beliebige Anzahl von Maschinen im Vertrag
- | Kosten-Ertragsrechnung pro Maschine und Vertrag
- | Fremdkostenverwaltung
- | Unterschiedliche Rechnungsempfänger für einzelne Vertragserlöse (Miete / Wartung / Klick)
- | Vertragskalkulation für die Angebotserstellung
- | Freikopien und unbegrenzte Staffel für Klickpreise
- | Einstellung für die Handhabung von Kopien Guthaben

## Maschinenbuch:

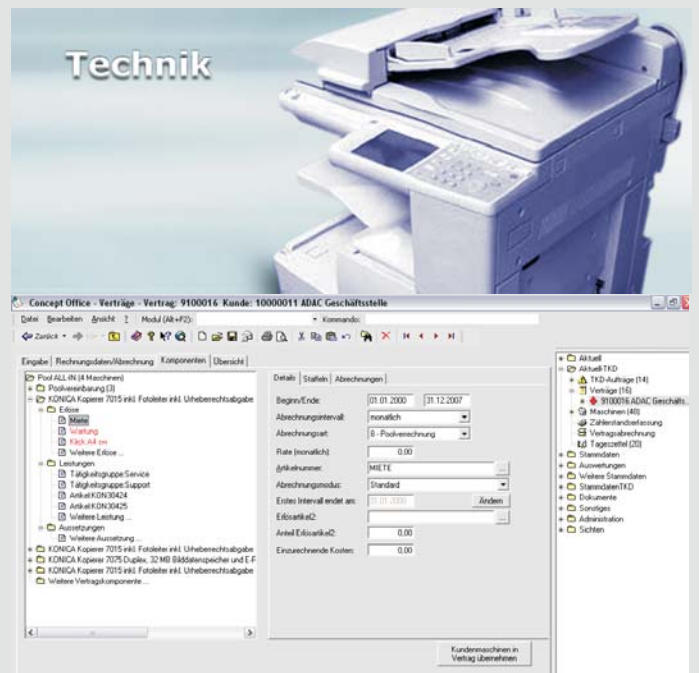
- | Tonerverbrauchskontrolle
- | Maschinenhistorie / Kosten und Erträge
- | Maschinen- und Seriennummernverwaltung
- | Servicepartner (Fremdbetreuung)
- | Ersatzmaschinenzuordnung
- | Darstellung der Kosten pro Klick der Maschine

## Ihre Vorteile auf einen Blick:

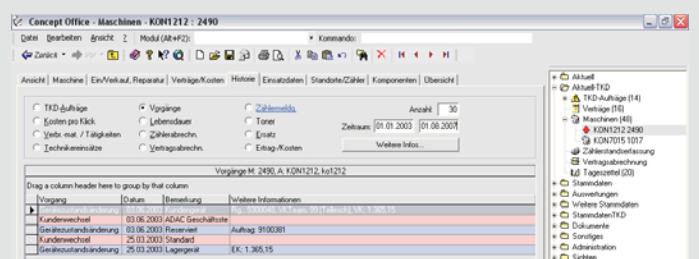
- | Verwaltung der Maschinen mit Modellnummern und Seriennummern
- | Die gesamte Reparaturabwicklung kann über Concept Office gesteuert werden
- | Das Maschinenbuch bietet alle Informationen zu einem Gerät auf einen Blick
- | Das System prüft bei Aufträgen, ob dafür ein Vertrag vorliegt, oder ob nicht
- | Die gesamte Vertragsabrechnung lässt sich abwickeln
- | Komplette Technikersteuerung
- | Nutzung der Synergien anderer Geschäftsbereiche



*Geschäftsbereich Technik: Einfach unerschütterlich*



TKD Vertragsabrechnung



TKD Maschinenhistorie



## Weitere Module / Funktionen

Die wegscheider office solution bietet noch zahlreiche Ergänzungen und weiterführende Lösungen an um alle Wünsche und Anforderungen des Fachhandels abzudecken. Nachfolgend sind noch einige wichtige Funktionen bzw. Module aufgelistet.

### Concept DWG (Zeichnungsverwaltung)

Concept DWG wird vorrangig im Möbelbereich eingesetzt und dient dazu, DWG-Zeichnungen zu Kunden und Projekten mit zu verwalten.

### Concept Active I

- | Anlage, Verarbeitung und Verwaltung von Aktivitäten
- | Serienbrief- und Mailfunktion
- | Ablage weiterer Dokumente mit Verknüpfungsmöglichkeiten
- | Ansicht "Office Heute" (Übersichtliche Programmmaske)
- | Anrufliste (TAPI-Schnittstelle)

### Concept Active II (setzt Concept Active I voraus)

- | Kalender
- | Monatsansicht
- | Projektverwaltung
- | Outlook-Synchronisation
- | E-Mail Archivierung
- | Recherche (eigene SQL-Abfragen)
- | Profildefinitionen (eigene Programmmasken)
- | und weitere

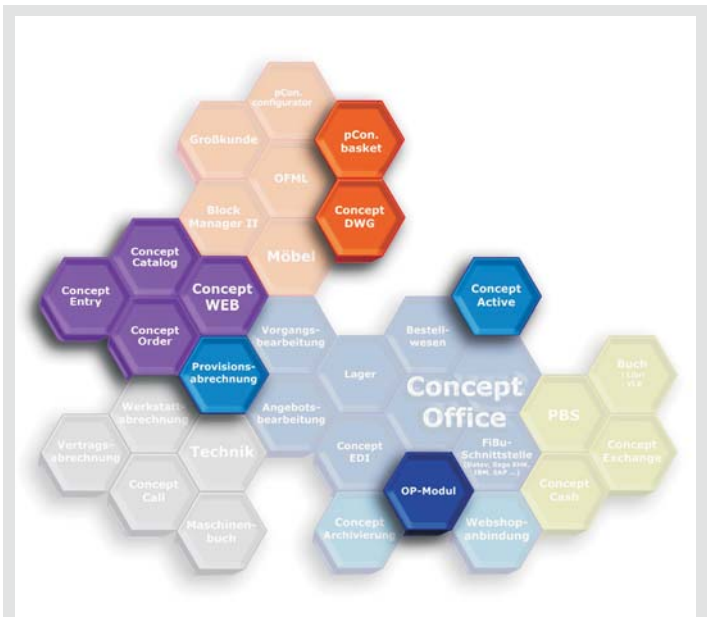
### Concept WEB

Concept WEB ist ein internetbasiertes Bestellabwicklungssystem unter Verwendung Ihrer eigenen Artikel, der OFML-Daten und Rahmenvertrags- bzw. Großkundenpreislisten. Es besteht aus den drei Modulen Concept Catalog, Concept Order und Concept Entry.

### OP-Modul / Mahnwesen

Die Offene Posten Verwaltung ist eines der Module für Concept Office, welches die Verwaltung Ihrer Eingangs- und Ausgangsrechnungen ermöglicht.

- | Erstellen Sie Mahnungen einzeln oder im Sammelmahnlauf
- | Lassen Sie sich auf Knopfdruck überfällige oder Skontofähige Eingangsrechnungen anzeigen
- | Dieses Modul bietet den Verzicht auf den Einsatz einer komplexen Buchhaltungssoftware und ermöglicht es Ihre offenen Posten zu verwalten
- | Im OP-Modul erfasste Zahlungseingänge werden automatisch im Concept Office berücksichtigt, so dass bei jedem Vorgang alle tatsächlich offenen Rechnungen des jeweiligen Kunden zu sehen sind.



Weitere Module und Ergänzungen für Concept Office

**wegscheider  
office solution**  
einfach überzeugend



**wegscheider office solution gmbh**  
kirchenplatz 3

d-91093 heßdorf-hannberg

fon: +49 (0)9135 2111 0  
fax: +49 (0)9135 2111 100

[www.wegscheider-os.de](http://www.wegscheider-os.de)  
[info@wegscheider-os.de](mailto:info@wegscheider-os.de)

**weber office solution**  
einfach überzeugend



**weber office solution gmbh**  
st. gallerstrasse 73

ch-9200 gossau

fon: +41 (0)71 274 00 70  
fax: +41 (0)71 274 00 71

[www.weber-os.ch](http://www.weber-os.ch)  
[info@weber-os.ch](mailto:info@weber-os.ch)